

Laser Marking System

仁谷産業株式会社

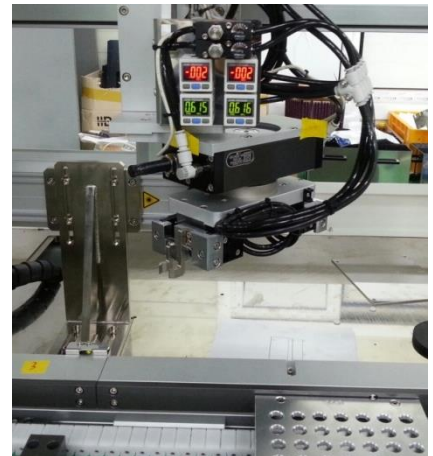
- 本社: ソウル市九老区デジタル路33街28
TEL : +82-2-2108-2500~9 FAX : +82-2-2108-2510
- 工場: 京畿道華城市楊甘面射撃場街131-22
TEL : +82-31-354-2731~39 FAX : +82-31-354-2758
- 日本工場: Inkaloy corporation
(株)インカロイ
377-0425, 群馬県吾妻郡中之条町大字西中之条81番地1
TEL : +81-279-75-6201 FAX: +81-279-75-6001
- ホームページ: <http://www.inkok.co.kr>
- E-mail: sskim@inkok.co.kr

製品の概要

- エンドミルのShank部に、Dataなど製品情報をLaserでMarkingする設備

特徴

- Fiber Laserを利用して指定した位置に製品情報をMarking
- 直径及び長さなど様々な製品へのMarking可能
- 製品をPalletに入れて、自動でLoading/Unloading作業
- サーバDataと連動して、登録した製品のDataを呼び出しMarking

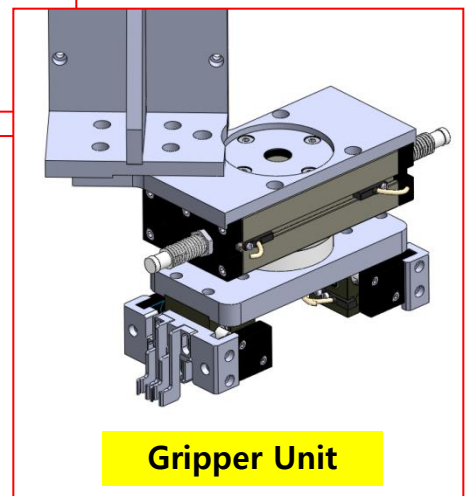
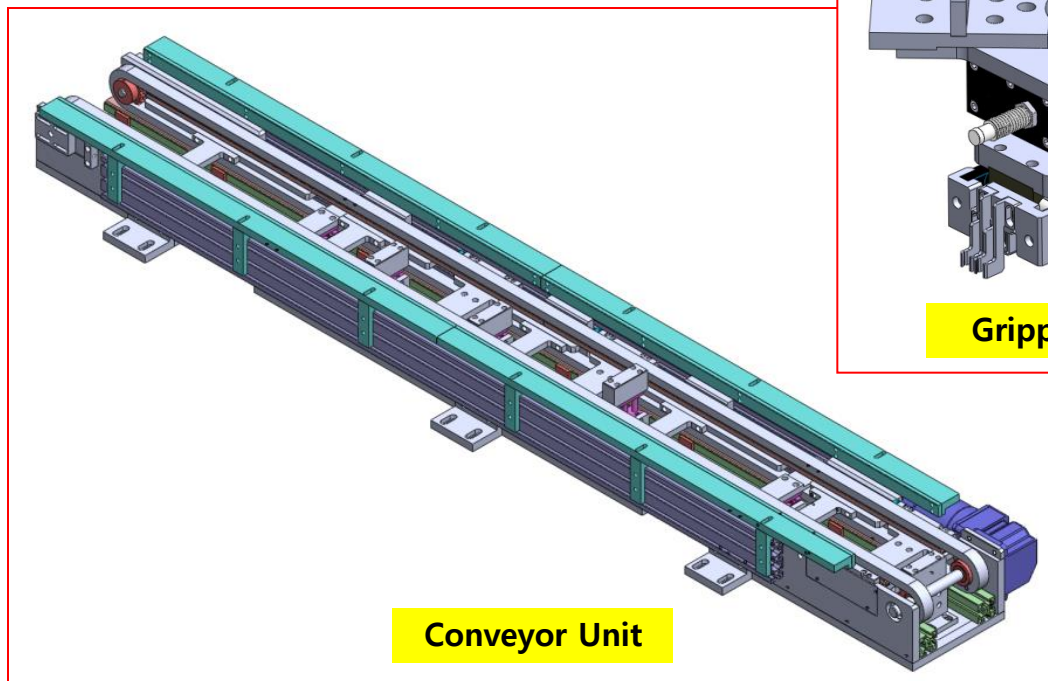
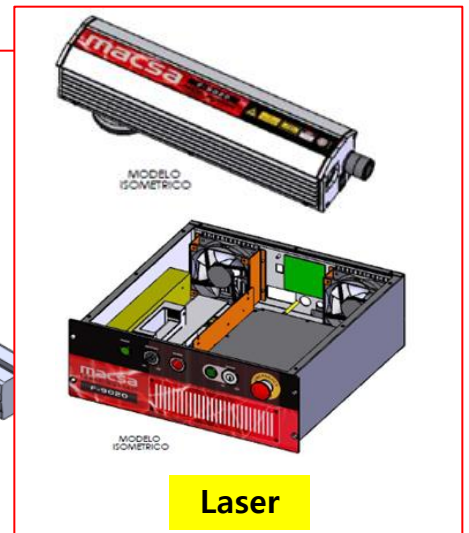
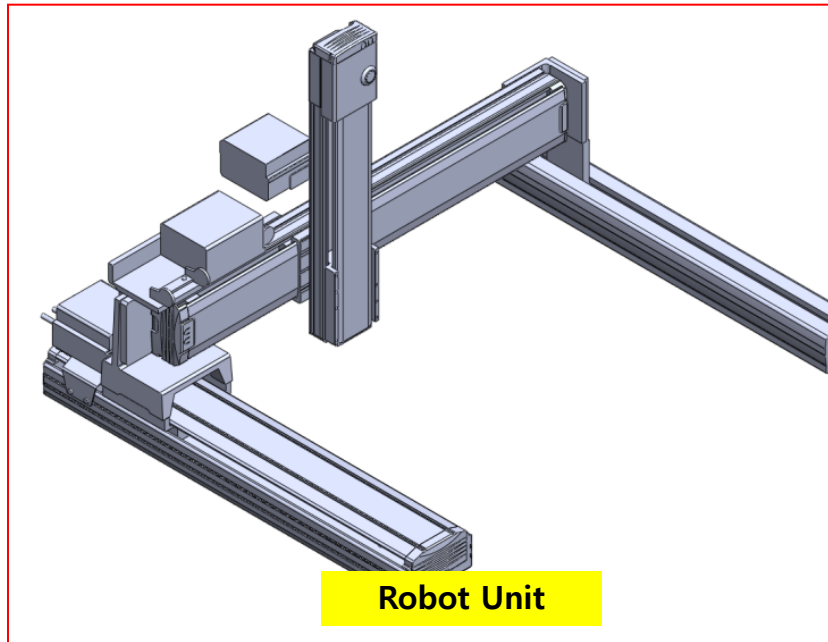


| System Specification

Item		Specification	
Layout	Size	2,095(W) x 1,360(D) x 2,028(H)mm	
	Weight	1,500kg	
System	Robot Unit	Robot (X Axis, Y Axis, Z Axis)	
	Gripper Unit	Rotary Cylinder, Air Chuck	
	Conveyor Unit	Motor, Reducer, Cylinder	
Laser	Controller	Maker	Macsa (Spain)
		Type	Fiber (10.6 μ m)
		Average Power	20W
	Head	Marking Area	160 x 160mm
		Focal Length	254mm
Control	Controller	PLC	
	Operating Panel	22" Monitor	
Utility	Electric Power	3Phase x 220V x 60Hz, 30A	
	Pneumatics	6 Kgf/cm ²	

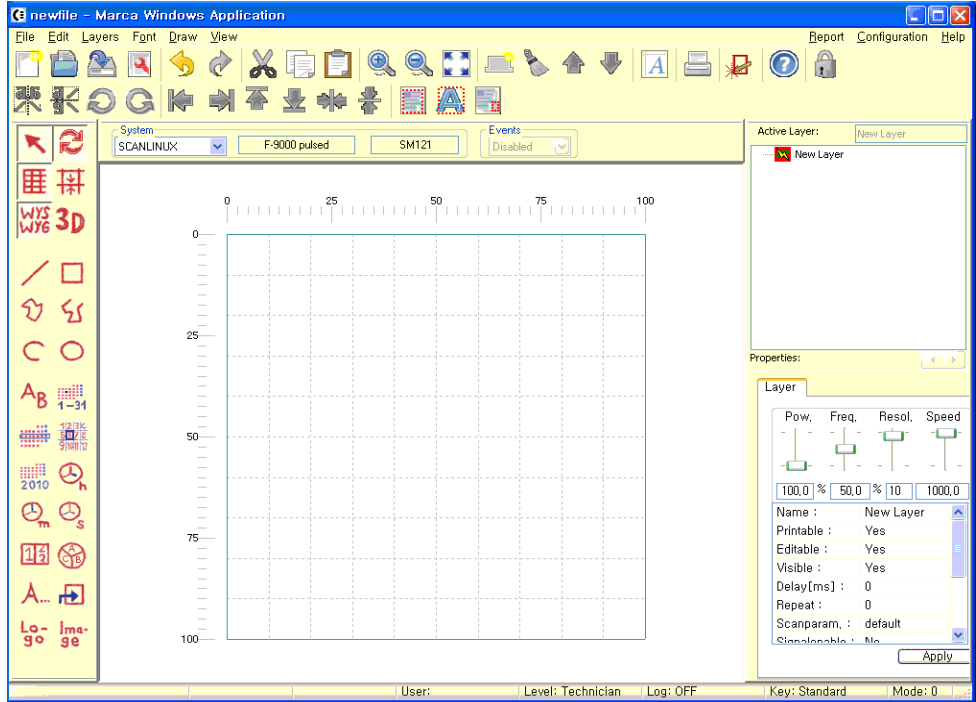
| System 構成

- Robot, Gripper, Conveyor, Laser, Operating Panel Zoneで構成
- Steel Frame構造採用



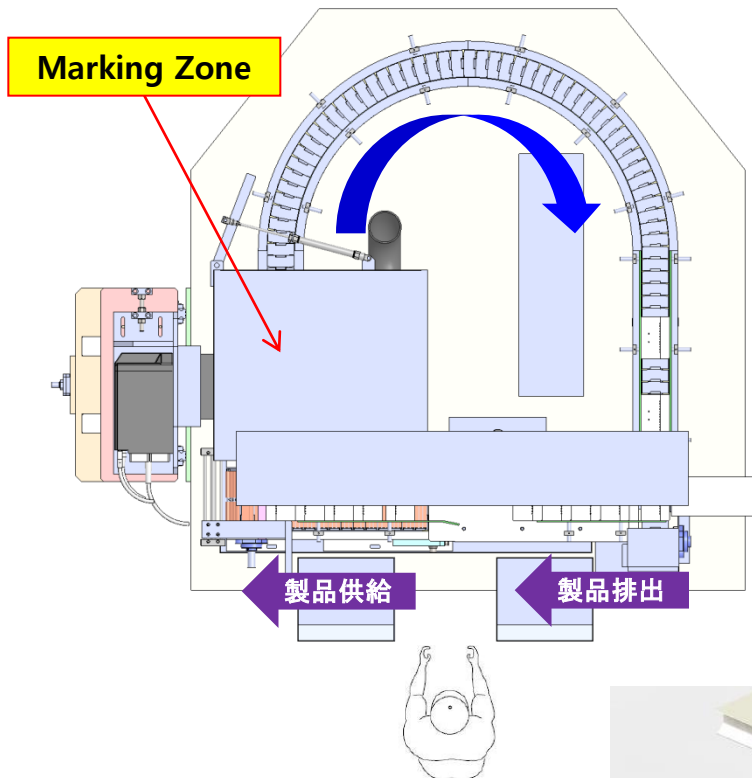
Operating Panel

- 使いやすい Marking Software를開發、裝備
- 自動/手動運転の使用者の要求に応じて、対応可能なPLC Control方式

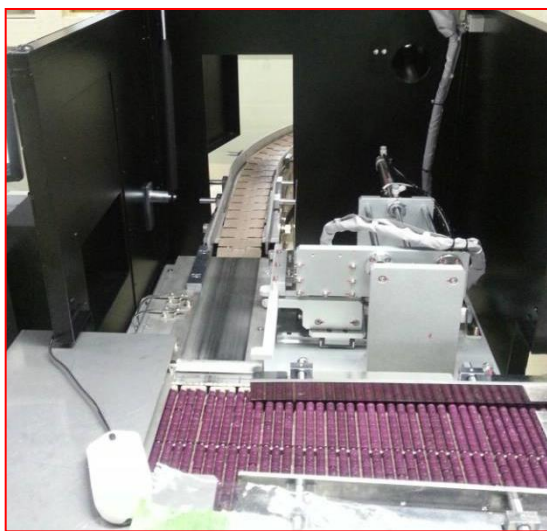


| IKE-1000 (D Type)

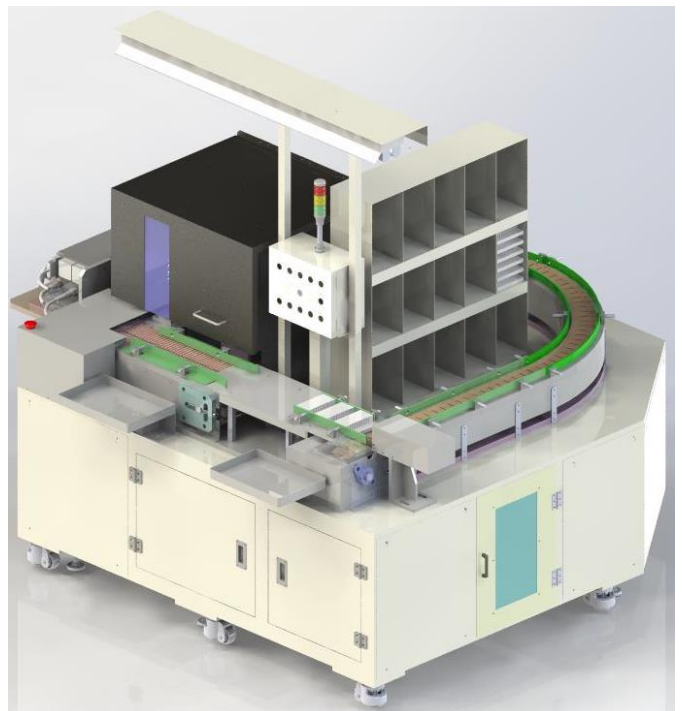
- 製品をCassetteに入れて順番にConveyorに投入することにより連続作業可能
- Markingが完了した製品はConveyorから排出され、その製品を作業者が整列



製品Cassette

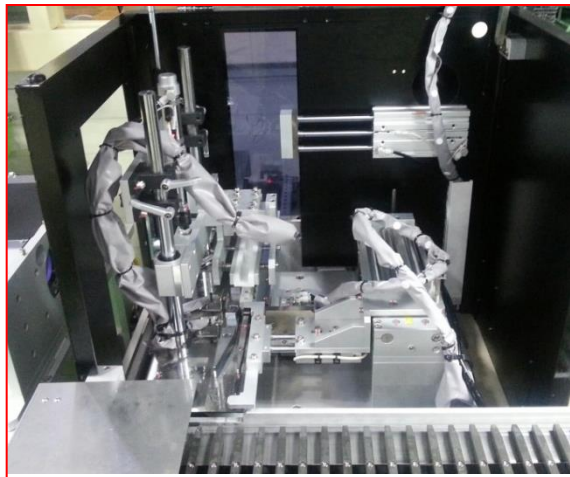
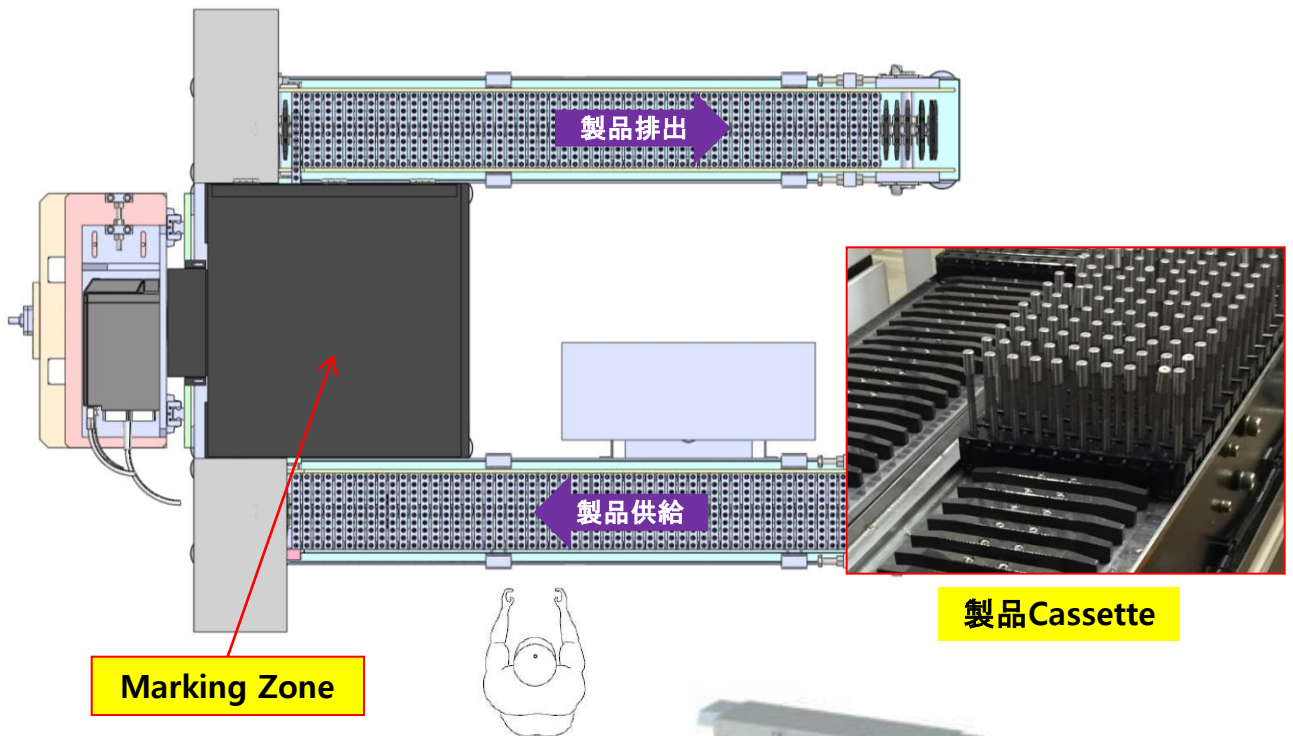


Marking Zone



| IKT-1000 (□ Type)

- Tap製品をCassetteに入れセットすると、順番にConveyorに投入され連続作業が可能
- Markingが完了した製品はConveyorから排出され、その製品を作業者が整列

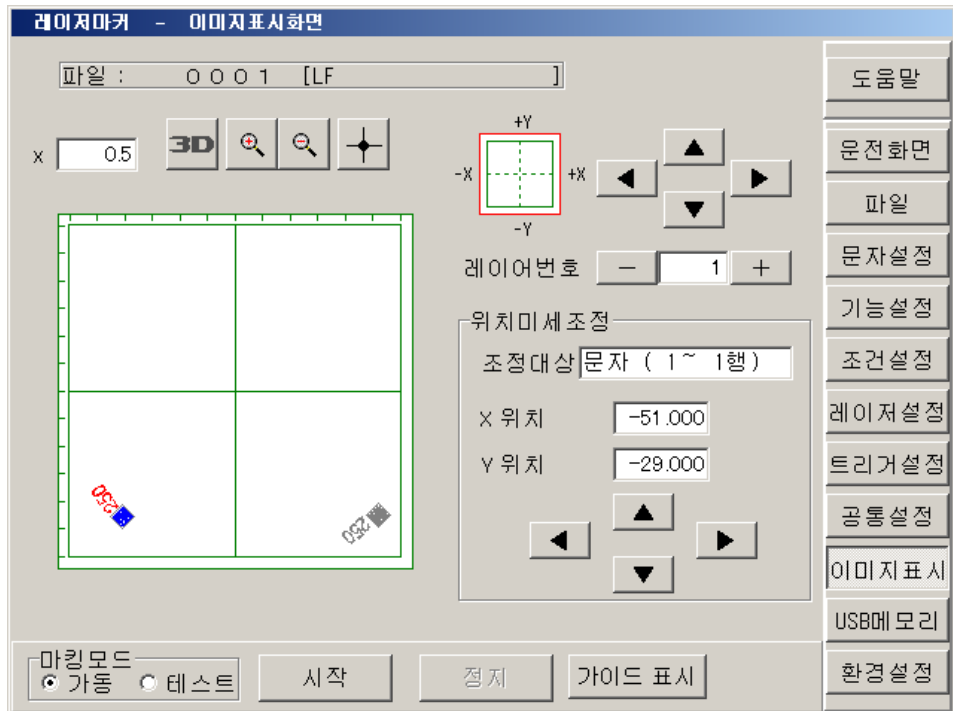
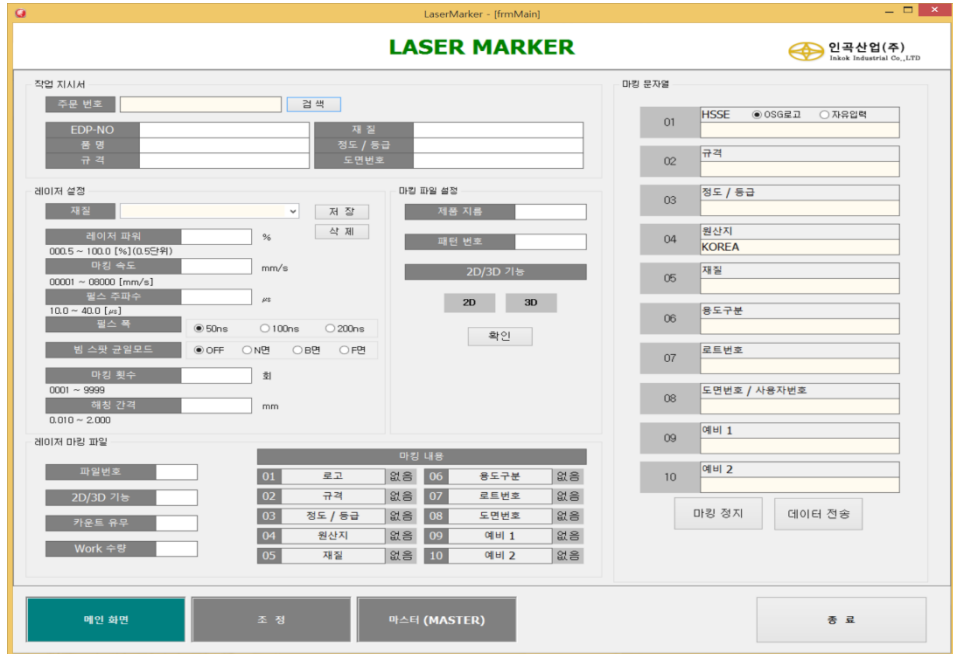


Marking Zone



Operating

- Operating Software : 서버Dataと連動し、作業指示書に登録した製品のDataを呼び出すことにより、Marking条件の設定が可能なSoftware
- Marking Software : Marking大きさ、文字、位置等のセッティング値を設定するSoftware



| System Specification

Item		Specification	
I K E - 1 0 0 0	Layout	Size	2,150(W) x 1,960(D) x 1,630(H)mm
		Weight	1,000kg
	System	Marking Unit	Cylinder
		Conveyor Unit	Motor, Reducer, Chain
Laser	Controller	Maker	Panasonic (Japan)
		Type	Fiber (10.6μm)
		Average Power	25W
	Head	Marking Area	330 x 330mm
		Focal Length	330mm
Control	Controller	PLC	
	Operating Panel	20" Monitor	
Utility	Electric Power	3Phase x 220V x 60Hz, 30A	
	Pneumatics	6 Kgf/cm ²	